



Planung / Zeitraum**Auftraggeber**

**Rahmenplan und Grünplan
für den Bereich
Pfortengasse, Pforte und
Treppen am Mühlberg**

1996

Stadtplanungsamt der Stadt
Plauen,
Ansprechpartner Frau Schaufel

(spätere Umsetzung betreute
Herr Schmidke)



Auszug aus Grünordnungsplan



*Treppenanlage am Mühlberg
(Umsetzung der Planung)*

**Gestaltung und Planung
Zwingerbereich
Malzhaushof**

1996

Stadtplanungsamt der Stadt
Plauen,
(spätere Umsetzung betreute
Herrn Schmidke u. Frau
Lembke)



Planung / Zeitraum

Auftraggeber

Mitarbeit am INSEK der Stadt Plauen

2003

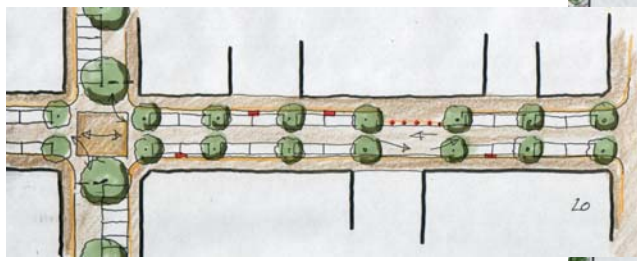
Stadtplanungsamt der Stadt Plauen,
Ansprechpartner Frau Schaufel



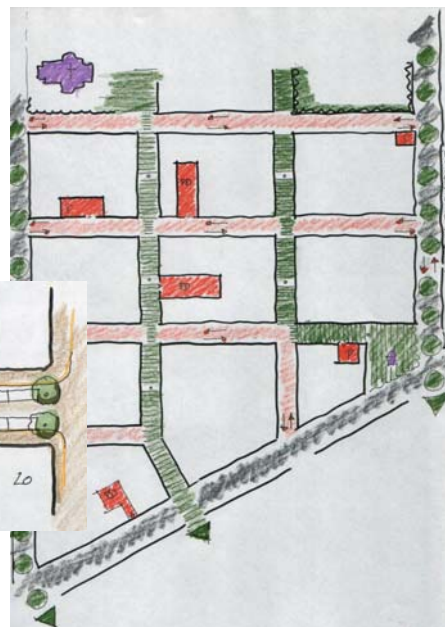
Rahmenplanung für
Bahnhofsvorstadt

2004

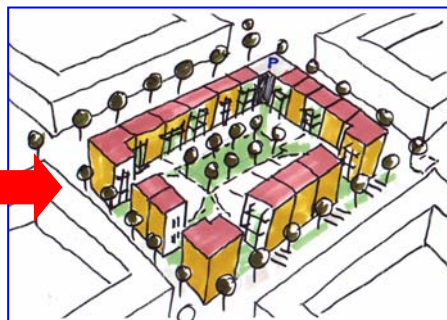
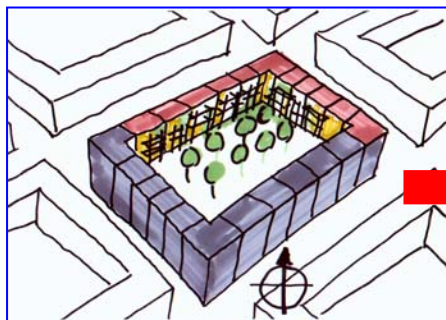
Stadtplanungsamt der Stadt Plauen,
Ansprechpartner:
Frau Schaufel
Bürgermeister Eberwein



Straßengestaltung



Das Prinzip der Grünen Lücke





Beispiel begonnene Rahmenplanung für das Gebiet untere Bahnhofsvorstadt

BEISPIEL RAHMENPLANUNG



